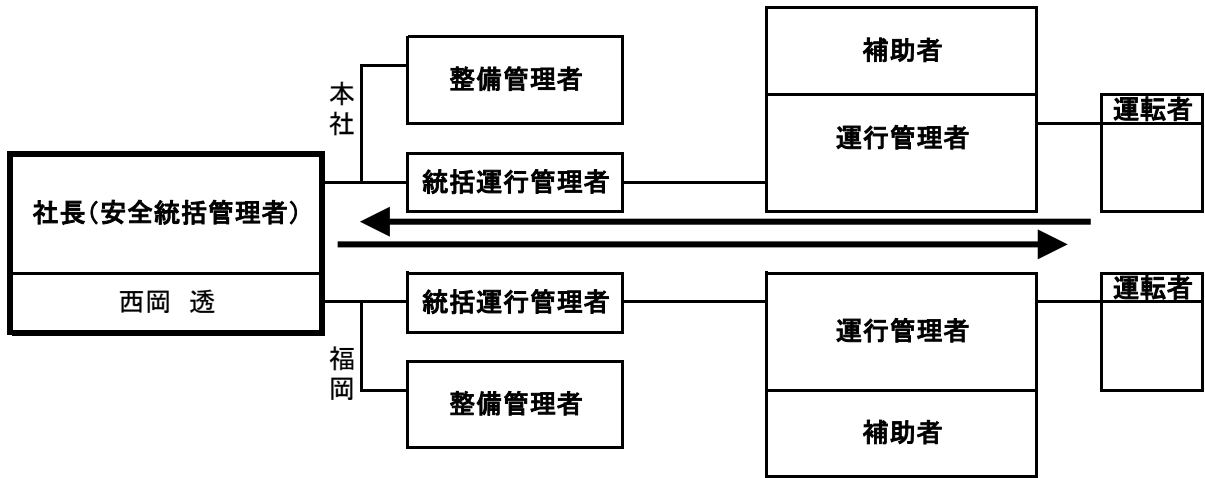


安全管理組織体制図(別紙)

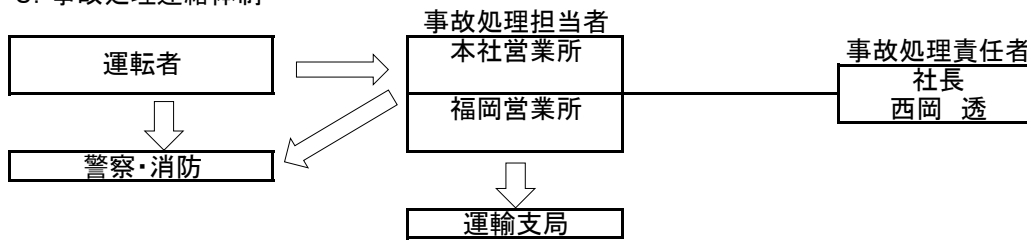
平成31年3月13日現在

1. 指揮命令系統図



2. 点呼実施体制	本社営業所	点呼担当者	4名
	福岡営業所	点呼担当者	4名
		点呼場所	本社営業所
		点呼場所	福岡営業所

3. 事故処理連絡体制



4. 苦情処理体制	本社営業所	苦情処理責任者	西岡 透
	福岡営業所	苦情処理責任者	西岡 透
		苦情処理担当者	
		苦情処理担当者	